

# CHILD REARING

-ともに子育て-



## — やめて良かった！家事ランキング —

家族のためについつい頑張りすぎていませんか？  
面倒な家事を上手にやめてストレスを軽減しましょう！

### 1位・・・洗濯物をたたむのをやめた！

ハンガーで干して、そのままクローゼットに収納。  
タオルや下着は投げ込み収納といった“畳まない収納”  
が主流となっています。



### 2位・・・不衛生なマット類をやめた！

玄関、キッチン、トイレに敷いていたマットを  
除去すると洗濯の手間が省けます。  
掃除も格段に楽になること間違いなし！



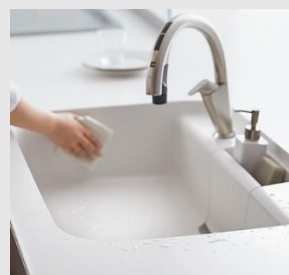
### 3位・・・子どものおもちゃの片づけをやめた！

子どもがいると片づけては散らかすの繰り返し。  
1日1回リセットすればよし！とハードルを下げる  
ことで、子どももママもストレスが軽減されます！



### 4位・・・シンクの三角コーナーをやめた！

生ゴミ入れが無いだけでもシンクは広くなるし、  
入れ物の手入れもしなくていいので快適です！  
スーパーでお肉を買った時のポリ袋に生ゴミだけポイ！



# LET'S HEARING

-聞いてみよう！-

おしえこ  
セオさん！  
りっくん！



## ひなた居酒屋

ひなたスタッフの中でも特にお酒が大好きな瀬尾さん。  
今年成人式を迎えたばかりのりっくんも強制参加してもらい  
2人のイチオシのお酒をひとつ添えて教えてもらいました！！  
平年より早い開花となりそうな今年のお花見で、ぜひ試してみませんか？

### 白牡丹



瀬尾さんのおすすめ

飲みやすさ ★★★★★

ひとつこと 旨い



### ビール



りっくんのおすすめ

飲みやすさ ★★★★★

ひとつこと 水分を我慢して  
お風呂に入った後の  
一杯が最高。

番外編

外せない  
酒のつまみ



薄く切ったかまぼこをわさび醤油で。

味の濃い唐揚げ！



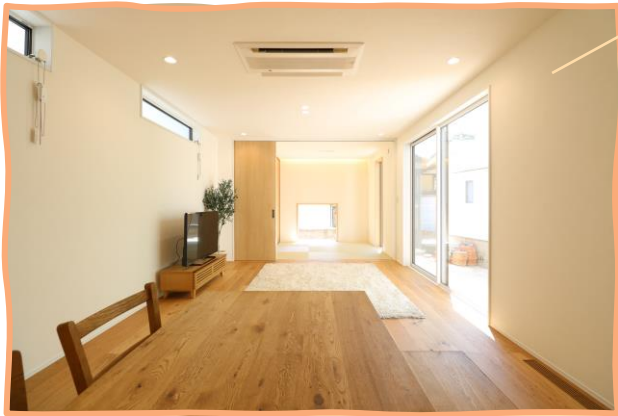
# HOUSE GALLERY

-福山市 T様邸-



奥行が開放的な視界を生み出す

## “縦長LDK”の家



### LDK

全体が見渡しやすいのが縦長LDKの最大のメリット。  
左右に窓を配置することで隅まで光を採り込むことが可能に。  
また、ダイニング・リビングだけでなく、和室まで見渡せるので、家事をしながら子どもの様子を見ることや家族との会話も楽しめる。



### FLOORING

床材は挽き板を採用。  
無垢の床材に比べて伸び縮みしにくいところがポイント。  
自然素材を採り入れることで、木の温もりを感じられる、理想のマイホームが実現。



# CUSTOMER VOICE

-お客様の声-



\ お客様から直筆のメッセージをいただきました! /

何も分かりず始めた家づくり。展示場へ行ったり、色々調べたもののピンとこず...

何社ものハウスメーカーに資料請求をして、その中で唯一、手書きの手紙入り

お返事をくれたのが、ひなたいハウスさんでした。"この会社は何かが違う、温かい何かを感じる!.."と

思い、見学会に行ってみると、とても明るいスタッフさん、親身に接してくれる(因本社長と出会い、

初めて"ここで建てたい。"と思えました。家づくりは打合せが大変...と思っていたけど!

全くそんな事はなく、いつも楽しいばかりで、私もひなたいハウスの一員にされた気分でした(笑)

思い描いていた以上の最高のあたたかい家ができた事、こだわりを全部叶えてくれた事、

一緒に知識を絞りあげてくれた、お姉さんの存在のコーディネーターさん、

家を造ってくださったすべての人に、とても感謝しています。本当にありがとうございました。"



# EVENT INFORMATION

-お知らせ-



## 3 March 2023

定休日：水曜日



SUN

MON

TUE

WED

THU

FRI

SAT

			01	02	03	04
05	06	07	08	09	10	11 完成見学会 IN 御幸町
12 完成見学会 IN 御幸町	13	14 ホワイトデー	15	16	17	18
19	20	21 春分の日	22	23	24	25 完成見学会 IN 神辺町
26 完成見学会 IN 神辺町	27	28	29	30	31	

～総合展示場のモデルハウスでは、体験できない実寸大の注文住宅～  
注文住宅をご検討の  
子育て世代のご家族様

インナーテラスで  
充実した  
おうち時間

洗面の洗たくを  
もっと楽にする  
O字動線

完成見学会  
10:00～17:00 / 福山市御幸町  
3/11 12

Tel. 0120-81-0365

3/11 (SAT) 12 (SUN) IN 福山市御幸町

「面倒な洗たくをグッと楽にするO字動線の家」

3/25 (SAT) 26 (SUN) IN 福山市神辺町

「可愛さも収納も動線も全部よくばった  
30代のリアルな家づくり」

30代のご夫婦が建てた  
リアルな家づくり

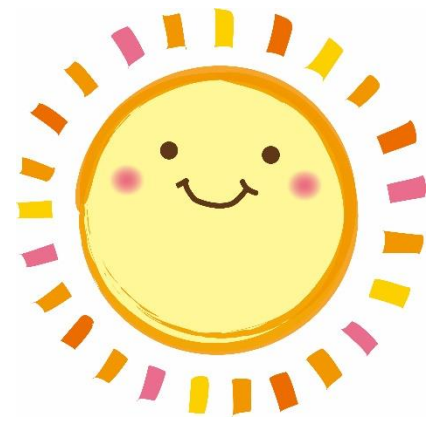
可愛さも収納も動線も全部よくばりました

完成見学会  
10:00～17:00 / 福山市神辺町  
3/25 26

Tel. 0120-81-0365

# EVENT INFORMATION

-お知らせ-



*Check !!*



ひなたハウスと愉快的仲間たち

# YouTube



# STAFF COMMENT

-ひなたスタッフのつぶやき-



3月といえば「卒業式」が思い浮かびます。

さて、ひなたスタッフはどんな学生時代を過ごしたのでしょうか。

3月号のお題

ズバリ！

学生時代の1番の思い出

教えてください！



代表取締役  
岡本 征也  
(おかもっさん)

## 食堂

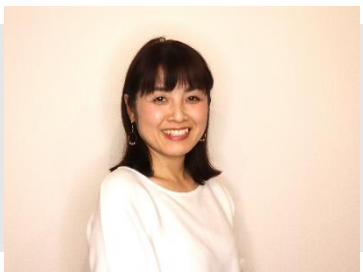
友達たちと食べた懐かしい味がサイコーでした！



専務取締役  
岡本 純一  
(じゅんじゅん)

## ドリアンのアイスクリーム

1番の思い出というより衝撃。  
修学旅行先のマレーシアで、バニラアイス  
を頼んだのに渡されたのは何故かドリアン味。  
注文し直すことができなかったのには  
理由があります。



コーディネーター  
三田 里美  
(さんちゃん)

## バスを借りてキャンプ

酸いも甘いも、  
すべてが良き思い出です。



コーディネーター  
足立 真幸  
(アダっちゃん)

## 専門学校の卒業制作

ローテーブルを作りました！  
今でも使ってます◎



コーディネーター  
里頭 優花  
(りとちゃん)

## 授業終わりに行った魚釣り

行った先の沖で花火が上がっていて、  
魚を釣りながら皆で花火鑑賞…。  
夏を満喫した気分になりました！



住宅サポート  
柳田 麻希  
(ギダさん)

### 看護学生時代の実習

白衣の天使は暇ナシです。  
声をかけるのにどれだけの  
勇気がいったか…。



住宅サポート  
藤井 美穂  
(みぼりん)

### 高校の修学旅行

横浜中華街の焼きそばが  
輪ゴムみたいで衝撃でした。



住宅サポート  
向井 詩織  
(おりちゃん)

### 元旦から先生と受験勉強

おバカちゃん達の受験が  
心配すぎたんでしょうね。



住宅サポート・工務  
山田 彩香  
(ヤマさん)

### サンフレッチェの選手の トレーナーに就いたこと

プロの選手に就いたのは初めてで、  
かなり貴重な経験になりました！



工務  
瀬尾 俊輔  
(せおしゅん)

### 小学生の時の遠足

お菓子を300円以内で  
買うのが楽しかったです。



工務  
宮本 陸  
(りっくん)

### 卒業旅行

コロナが流行りだして修学旅行が  
無くなってしまったので、  
倍楽しかったです！

Smile your life



# — 花粉症トリビア —

「は…は…はっくしょ〜ん！！」

花粉症の人達にとって最も辛い時期がやって来ました…。しかも今年は過去10年の平均値の2倍以上とも言われているそう。

少しでも花粉に打ち勝つために、今回は花粉症にまつわるトリビアをご紹介します。あなたはいくつ知っていますか？

## ①花粉はお昼に舞い、夕方に降ってくる！？

気温が上がって午前中にスギ林から飛び出した花粉が数時間後に到達するお昼前後と、上空を舞っていた花粉が地上に落下する夕方頃がピーク。



## ②家に帰っても、実は部屋の中も花粉だらけ…！

花粉が部屋に入ってくる経路の代表格は、やっぱり玄関。出入りの際、衣類などについて部屋に侵入してきます…。花粉を払ったり、静電気防止スプレー等でシャットアウト！

## ③花粉症に立ち向かうパワーは、小さい頃に培われる？

太陽の光をよく浴びて育った子どもは、若い時に花粉症や湿疹を発症する割合が低いというデータもあるそう。

子どもの頃から外の環境に慣れていると、花粉症になりにくいのかも！？



## ④200階建てのマンションに住んでいても飛んできます。

軽くて舞い上がるけどマンションの上の階だから安心！  
…ということはありません。

上空600メートル以上まで飛ぶと言われています…。ちなみにスカイツリーの高さは634メートル。花粉、恐るべし！



Smile your life